

■ 軌きょうこう上機

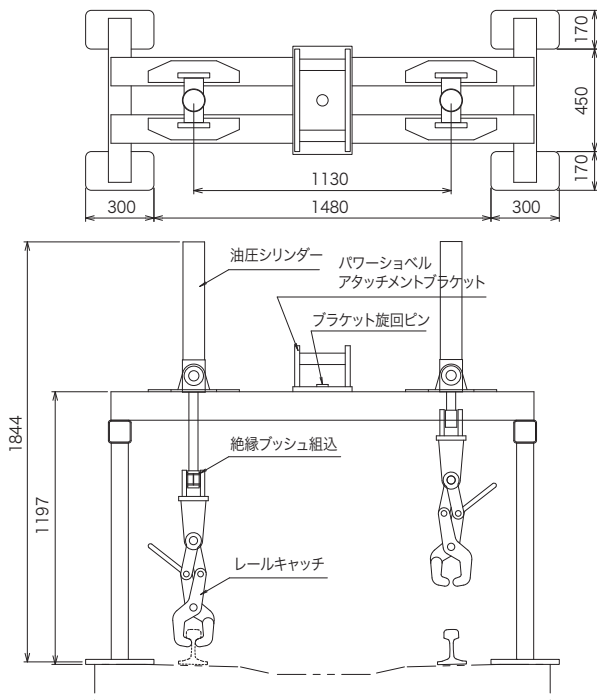
特長 軌陸両用パワーショベルを利用して容易に軌きょうこう上

- 軌陸両用パワーショベルに取付けて、軌きょうこう上を容易にスピーディーな施工が可能。
- 左右のレールを個別にこう上することもでき、こう上量もミリ単位で調整可能。
- ブラケット部の旋回機構により、隣接線のこう上も可能。
- 作業手間が省けて作業員数が削減でき、新線のこう上に威力を発揮。

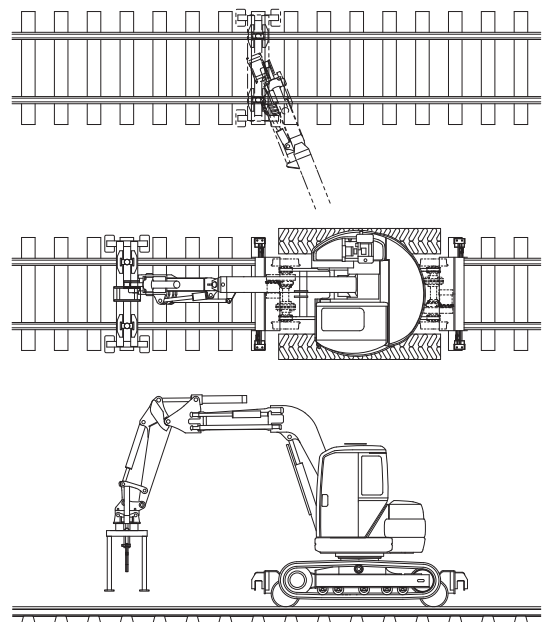
■ 施工例



■ 主要寸法図



■ 施工概要図



■ 主要諸元表

項目	MPU025
仕様	
全長 × 幅 × 高 (mm)	790×2080×1845
最大こう上力 (kgf)	5000×2
最大こう上量 (mm)	約250
本体総重量 (kg)	250
最高使用油圧力 (kgf/cm ²)	210
適応重機械	軌陸パワーショベル(適応クラス0.1~0.25m ³)