

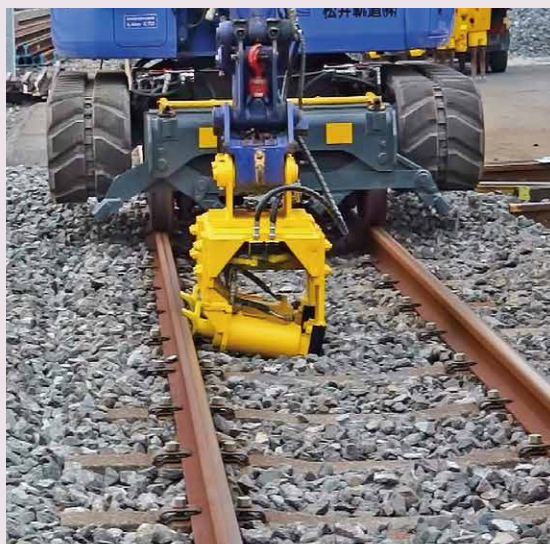
# MPPA002H

## ■ 通り押し機 (ライニングアタッチメント)



### 特長 軌陸両用パワーショベルを利用して容易に通り整正

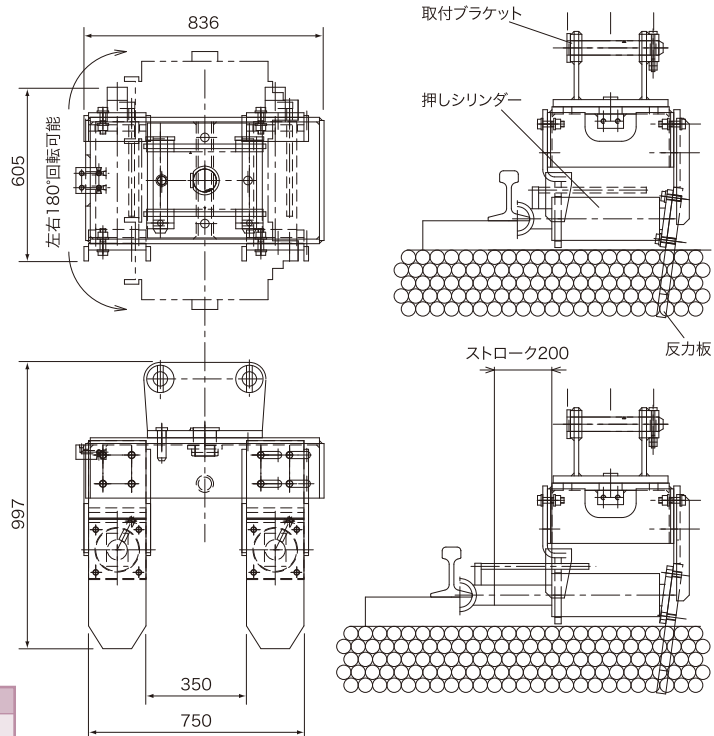
- 軌陸両用パワーショベルに取付けて、容易にスピーディーな施工が可能。
- 油圧シリンダーで通りを押すので、高出力で大きな通り移動量の施工が可能。
- 回転機構が装備されているため、隣接線の通り直しも可能。
- 軌陸両用パワーショベルを多目的に活用でき、稼働時間が向上。



### ■ 施工例



### ■ 主要寸法図



### ■ 主要諸元表

項目	MPPA002H
仕様	
全長 × 幅 × 高 (mm)	836×605×997
通り押し力 (kgf)	23500×2
通り押しストローク (mm)	200
本体総重量 (kg)	400
最高使用油圧力 (kgf/cm <sup>2</sup> )	210
適応重機械	軌陸パワーショベル(適応クラス0.25m <sup>3</sup> )