

MWR120UR

軌陸両用4.9tクローラークレーン

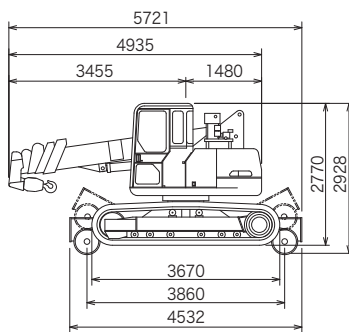
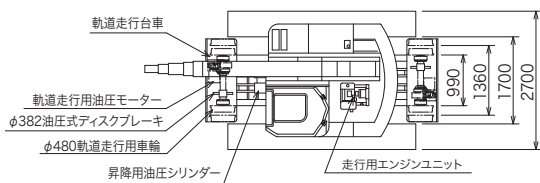


特長 クラス最高の吊荷重を誇る軌陸両用クローラークレーン

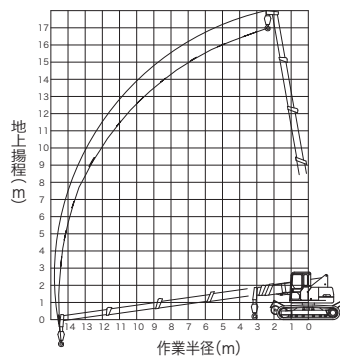
- 4.9tクラスでは最高の吊り荷重。
- ヘビーウエイトの軌道装置を装備し、軌道上でも抜群の安定感。
- 油圧ポンプの吐出量が大いので機械の走行・作業効率大。
- レールクランプ(特許取得済)が装備され、橋梁等の不安定な軌道上でも安定した作業が可能。
- 万が一に備え非常用エンジンユニットを搭載。
主エンジンが故障しても走行が可能。
- 特殊アタッチメント(ゴンドラ、アースオーガー)を取付可能な油圧回路を装備。
- ゴンドラの旋回機構により従来の高所作業車では作業できない架線上部の作業が可能。 ※ゴンドラ仕様車
- 架線への接触及び隣接線を走る電車への接触を防止する自動停止装置装着。
- クローラー部は軌道作業専用の絶縁ゴムクローラーを装着。
- 標準軌(1,435mm)狭軌(1,067mm)に対応。 ※その他軌間にも変更可能



■ 主要寸法図

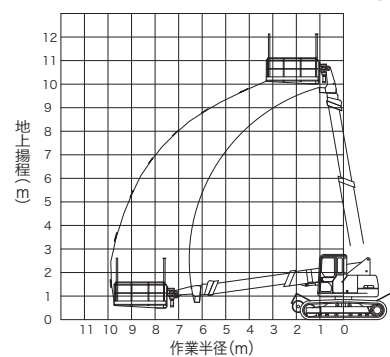


■ 作業半径揚程図(クレーン仕様)

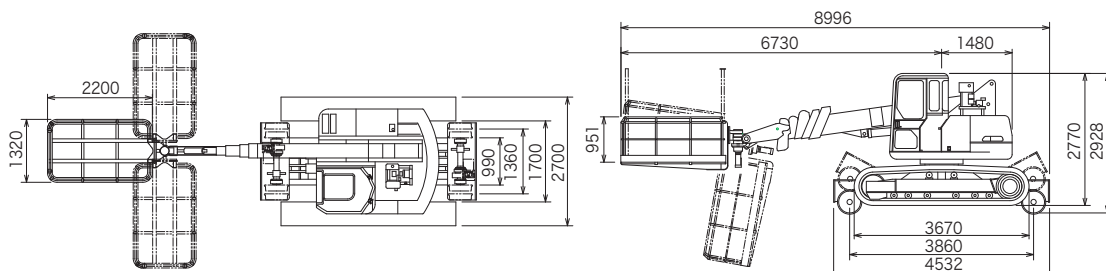


■ 作業半径揚程図(ゴンドラ仕様)

・最大搭乗人数3名 ・最大搭載荷重350kg



■ 主要寸法図 ゴンドラ仕様





■ 定格総荷重表

ブーム長さ 作業半径(m)	4.51mブーム		7.27mブーム		10.03mブーム		12.79mブーム		15.55mブーム	
	制止吊定格	走行吊定格	制止吊定格	走行吊定格	制止吊定格	走行吊定格	制止吊定格	走行吊定格	制止吊定格	走行吊定格
1.00	4900	2000	4900	2000						
1.50	4900	2000	4900	2000	2600	1400				
2.00	4900	2000	4900	2000	2600	1400	2000			
2.50	4900	2000	4900	2000	2600	1400	2000		1400	
3.00	4300	2000	4300	2000	2600	1300	2000		1400	
3.50	3600/3.45m	1800/3.45m	3550	1775	2600	1300	2000		1400	
4.00			3050	1525	2600	1300	2000		1400	
4.50			2650	1325	2400	1200	2000		1400	
5.00			2250	1125	2200	1100	1800	使用不可	1400	使用不可
6.00			1650	825	1800	900	1500		1160	
7.00			1550/6.22m	775/6.22m	1400	700	1280		1000	
8.00					1100	550	1100		870	
9.00					950/8.98m	475/8.98m	950		770	
10.00							800		700	
12.00							600/11.74m		570	
14.00									350	
14.50									320	

・全て4本掛けフック状態での数値です。・実際に吊上げ得る荷重は定格総荷重から(フック+玉掛けワイヤーロープ等の吊り具)の質量を差し引いた値になります(フック質量: 80kg)。

■ 主要諸元表

項目	MWR120UR	MWR120UR(コンパクト仕様)
仕様		
ベース車両	コベルコ MWR120UR	
全装備重量(kg)	16700	
履帯種類	ゴム一体型絶縁シュー	
燃料タンク(L)	100	
寸法		
全長(輸送時)(mm)	5721	8996
全幅(mm)	2700	
全高(軌道上時)(mm)	2928	
旋回半径(mm)	1480	
クローラ全長(mm)	3670	
性能		
ブーム長さ(m)	4.51~15.55	
最大吊荷重×作業半径(txmm)	4.9×2500	
最大作業半径(mm)	14500	10000
最大地上揚程(mm)	16500	10000
最大地下揚程(mm)	26300	—
旋回範囲(度)	360	
旋回速度(rpm)	2.2	
クローラ最大速度(km/h)	低速1.9 高速3.3	
登坂能力(度)	35	
接地圧(kgf/cm ²)	0.58	
軌道走行性能		
最高速度(km/h)	16	
発進可能最大勾配	30/1000	
カウンターバランス制動距離(m)	晴天時 18m	雨天時 25m
ブレーキ制動距離(m)	晴天時 10m	雨天時 14m



■ 主要装備

項目	MWR120UR
エンジン	
名称	いすゞ A-4JB1
形式	4サイクル 水冷直列 直接噴射式 ターボ付
総排気量(cc)	2771
定格出力(PS/rpm)	41.9/2200
油圧装置	
油圧ポンプ形式・数	可変ピストン式・2個+ギヤ式・2個
油圧ポンプ吐出量(L/min)	66×2+12.1+19.6
最大セット圧(kgf/cm ²)	320
操作弁形式・数	6+1+1連スプール式
操作方法	油圧アシスト
クローラ走行モーター	可変ピストン式・2個
クレーン装置	
ブーム	5段/4.9t
定格吊荷重(t)	4.9
クレーン安全装置	過負荷防止装置、過巻防止装置、荷重表示装置、高さ上限設定装置、水準器、傾斜警報装置
ゴンドラ安全装置	ゴンドラ平衡維持装置、ゴンドラ非常停止装置、ゴンドラ挟まれ防止柱
軌道走行装備	
車輪	径460mm 幅125mm 車輪内面距離990mm(狭軌)1360mm(標準軌) 4輪絶縁車輪
車軸	2軸(径100mm)各1軸通し駆動方式 車軸間3860mm
動力源	カウンターバランス弁付油圧式モーター (出力96kw トルク1530N・m) 2基
駆動	各軸チェーン駆動方式
ブレーキ	各軸油圧式ディスクブレーキ(制動トルク: 0.5t・m) +各軸カウンターバランス弁 駐車ブレーキ・逸走防止機構付
軌道内安全装置	
非常用エンジン	空冷4サイクル単気筒ディーゼルエンジン(406cc 10ps)
ブーム高さ制限	ブーム上げ自動停止
ブーム絶縁	電気用高圧プラスチックシート(耐電圧: 7000V)
その他安全装置	油圧モーター解除クラッチ、油圧モーターフリーバルブ 前照灯、後照灯、回転灯、添乗用柵、連結穴、連結棒