



MWR160TX

軌陸両用8tクローラークレーン



特長 最大級の軌陸両用クローラークレーン

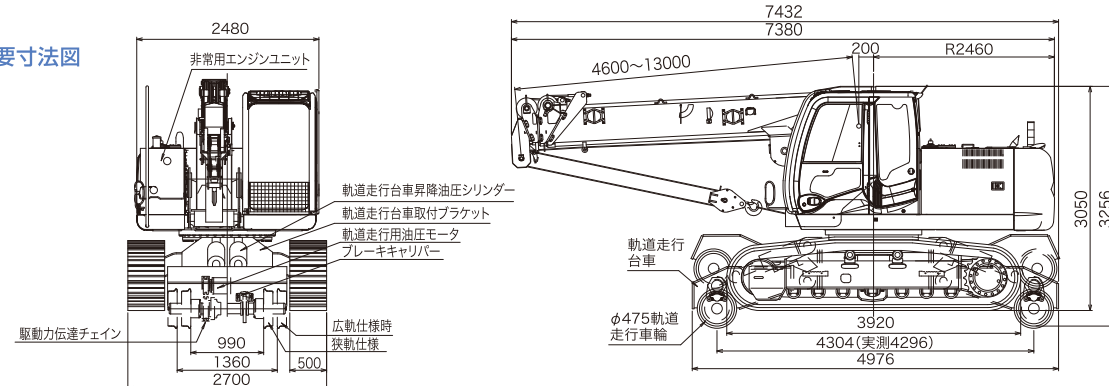
- 軌陸両用車では最大級の吊り荷重(8t)。
- クローラー部はゴムクローラーを装着。
- ヘビーウエイトの軌道装置を装備し、軌道上でも抜群の安定感。
- 標準軌(1,435mm) 狭軌(1,067mm)に対応。
※その他軌間にも変更可能
- 油圧ポンプの吐出量が大いので機械の走行・作業効率大。
- バックモニター搭載。
- 万一に備え非常用エンジンユニットを搭載。主エンジンが故障しても走行が可能。
- 架線への接触及び隣接線を走る電車への接触を防止する自動停止装置装着。



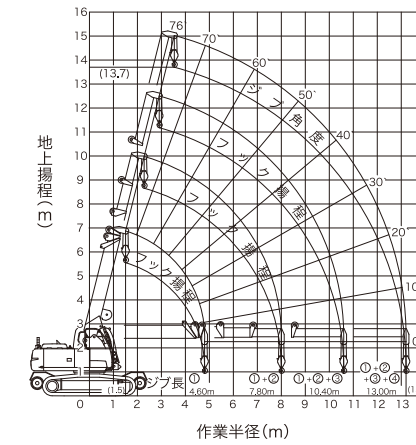
施工例



主要寸法図



作業半径揚程図



注記:本図は無負荷で、ジブのたわみは含まれていません。負荷時のクレーン作業はジブ角度0°~76°の範囲で作業してください。

定格総荷重表

作業半径(m)	4.6mアーム		7.8mアーム		10.4mアーム		13.0mアーム	
	制止吊定格	走行吊定格	制止吊定格	走行吊定格	制止吊定格	走行吊定格	制止吊定格	走行吊定格
2.5	8000	3000						
2.7	7600	3000	7000	3000				
3.0	7000	3000	7000	3000				
3.5	5500	2750	5500	2750	4900			
4.0	4900	2450	4900	2450	4900		3900	
4.5	4150	2075	4250	2125	4300		3900	
5.0	3775/4.8m	1885/4.8m	3650	1825	3650		3650	
6.0			2820	1410	2820		2820	
6.5			2500	1250	2500	使用不可	2500	使用不可
7.0			2250	1125	2250		2250	
8.0			1820	910	1820		1820	
9.0					1550		1550	
10.0					1320		1320	
10.6					1220		1220	
11.0							1160	
12.0							1020	
13.0							920	
13.2							900	

・全て4本掛けフック状態での数値です。
・実際に吊上げ得る荷重は定格総荷重から(フック+玉掛けワイヤーロープ等の吊り治具)の質量を差し引いた値になります(フック質量:80kg)。

主要諸元表

項目	MWR160TX
仕様	
ベース車両	日立 TX160
全装備重量(kg)	21500
履帯種類	ゴム絶縁シュー
燃料タンク(L)	320
寸法	
全長(輸送時)(m)	7432
全幅(mm)	2700
全高(軌道上時)(mm)	3256
旋回半径(mm)	2460
クローラ全長(mm)	3920
性能	
ブーム長さ(m)	4.6~13.0
最大吊荷重×作業半径(t×mm)	8.0×2500
最大作業半径(mm)	13200
最大地上揚程(mm)	13700
最大地下揚程(mm)	18000
旋回範囲(度)	360
旋回速度(rpm)	2.0
クローラー最大速度(km/h)	高速3.4
登坂能力(度)	19.5
接地圧(kgf/cm ²)	0.69
軌道走行性能	
最高速度(km/h)	25
発進可能最大勾配	30/1000
カウンターバランス制動距離(m)	晴天時 18m 雨天時 25m
ブレーキ制動距離(m)	晴天時 10m 雨天時 14m

主要装備

項目	MWR160TX
エンジン	
名称	いすゞ AI-4JJ1X
形式	4サイクル水冷直列 直接噴射式 ターボ付
総排気量(cc)	2999
定格出力(kW/rpm)	83/2000
油圧装置	
油圧ポンプ形式・数	2連可変容量型 アキシアルピストンポンプ+2連ギアポンプ
油圧ポンプ吐出量(L/min)	226
最大セット圧(kgf/cm ²)	350
操作弁形式・数	9連スプール式・1個+1連スプール式・1個+3連スプール式・1個
操作方法	油圧アシスト+電気アシスト
クローラー走行モーター	可変ピストン式
クレーン装置	
ブーム	4段/8.0t
定格吊荷重(t)	8.0
クレーン安全装置	過負荷防止装置、過巻防止装置、荷重表示装置、水準器、作業範囲制限装置、傾斜警報装置、ワイヤー乱巻防止装置
軌道走行装備	
車輪	径475mm 幅125mm 車輪内面距離990mm(狭軌) 1360mm(標準軌) 4輪絶縁車輪
車軸	2軸(径110mm)各1輪通し駆動方式 車軸間4300mm
動力源	カウンターバランス弁付油圧式モーター(出力96kwトルク1530N・m) 2基
駆動	各軸チェーン駆動方式
ブレーキ	各軸油圧式ディスクブレーキ(制動トルク: 2940N・m) +各軸カウンターバランス弁 駐車ブレーキ・逸走防止機構付
軌道内安全装置	
非常用エンジン	空冷4サイクル3気筒ディーゼルエンジン(1429cc 30ps)
ブーム高さ制限	ブーム上げ自動停止
ブーム絶縁	電気用高圧プラスチックシート(耐電圧: 7000V)
その他安全装置	油圧モーター解除クラッチ、油圧モーターフリーバルブ 前照灯、後照灯、回転灯、連結穴、連結棒、バックモニター