

MWR755-2

■ 軌陸両用4.9tクローラークレーン



特長 小回り抜群な軌陸両用クローラークレーン

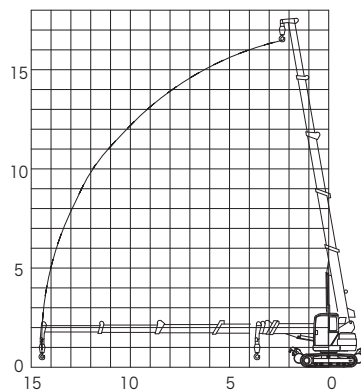
- ヘビーウエイトの軌道装置を装備し、軌道上でも抜群の安定感。
- 油圧ポンプの吐出量が大いので機械の走行・作業効率大。
- レールクランプ(特許取得済)が装備され、橋梁等の不安定な軌道上でも安定した作業が可能。
- 万一に備え非常用エンジンユニットを搭載。主エンジンが故障しても走行が可能。
- 特殊アタッチメント(ゴンドラ、アースオーガー)を取付可能な油圧回路を装備。
- ゴンドラの旋回機構により従来の高所作業車では作業できない架線上部の作業が可能。 ※ゴンドラ仕様車
- 架線への接触及び隣接線を走る電車への接触を防止する自動停止装置装着。
- クローラ一部は軌道作業専用の絶縁ゴムクローラを装着。
- 標準軌(1,435mm)狭軌(1,067mm)に対応。 ※その他軌間にも変更可能



■ 施工例

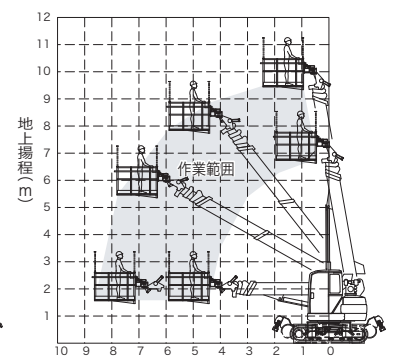


■ 作業半径揚程図(クレーン仕様)

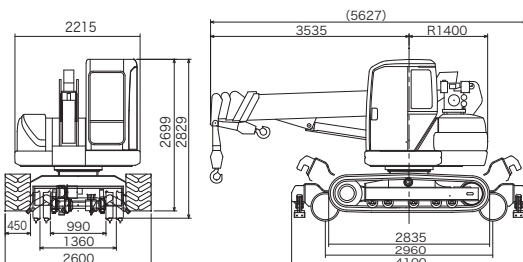
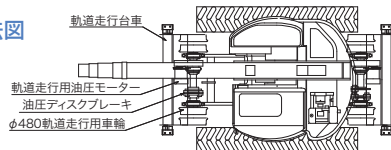


■ 作業半径揚程図(ゴンドラ仕様)

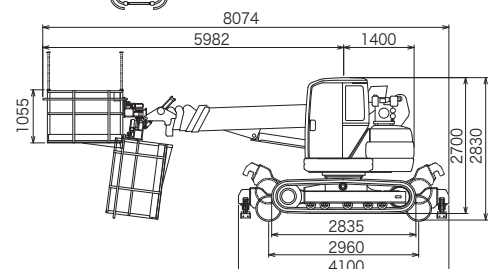
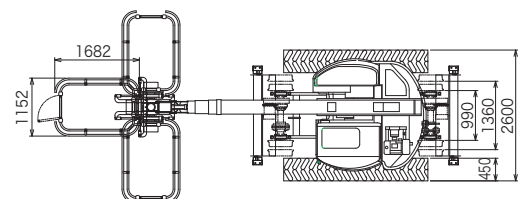
・最大搭乗人数 3名 ・最大搭載荷重 350kg



■ 主要寸法図



■ 主要寸法図 ゴンドラ仕様





■ 定格総荷重表

ブーム長さ 作業半径(m)	4.56mブーム		7.31mブーム		10.05mブーム		12.81mブーム		15.56mブーム	
	制止吊定格	走行吊定格	制止吊定格	走行吊定格	制止吊定格	走行吊定格	制止吊定格	走行吊定格	制止吊定格	走行吊定格
2.00	4900	2000	4900	2000	2600	1400	1900			
2.50	3720	2000	3670	2000	2100	1140	1900		1300	
3.00	2840	2000	2870	2000	1750	940	1710		1300	
3.50	2320/3.45m	1260/3.45m	2310	1560	1490	800	1450		1200	
4.00			1900	1010	1280	690	1240		1080	
4.50			1590	830	1120	610	1080		980	
5.00			1340	690	980	540	950		880	
5.50			1140	580	870	490	830		790	
6.00			970	480	770	440	740	使用不可	710	使用不可
6.50			970/6.2m	450/6.2m	690	400	710		640	
7.00					620	370	590		570	
7.50					560	540	530		510	
8.00					500		470		460	
9.00					420/8.95m		420		400	
10.00							310		360	
12.00							260/11.7m		150	
14.00									150	
14.45									150	

・全て4本掛けフック状態での数値です。

・実際に吊上げ得る荷重は定格総荷重から(フック+玉掛けワイヤーロープ等の吊り治具)の質量を差し引いた値になります(フック質量: 80kg)。

■ 主要諸元表

項目	MWR755-2	MWR755-2(ゴンドラ仕様)
仕様		
ベース車両	コマツ LC755-2	
全装備重量(kg)	15000	
履帯種類	ゴム一体型絶縁シュー	
燃料タンク(L)	141	
寸法		
全長(輸送時)(mm)	5655	8058
全幅(mm)	2600	2600
全高(軌道上時)(mm)	2830	2830
旋回半径(mm)	1400	1400
クローラ全長(mm)	2835	2835
性能		
ブーム長さ(m)	4.56~15.56	
最大吊荷重×作業半径(t×mm)	4.9×2100	
最大作業半径(mm)	14450	7000
最大地上揚程(mm)	16350	7000
最大地下揚程(mm)	19000	—
旋回範囲(度)	360	
旋回速度(rpm)	2.0	
クローラ最大速度(km/h)	低速2.2 高速3.2	
登坂能力(度)	35	
接地圧(kgf/cm ²)	0.76	
軌道走行性能		
最高速度(km/h)	30	
発進可能最大勾配	30/1000	
カウンターバランス制動距離(m)	晴天時 18m	雨天時 25m
ブレーキ制動距離(m)	晴天時 10m	雨天時 14m

■ 主要装備

項目	MWR755-2
エンジン	
名称	コマツ 4D102E
形式	4サイクル 水冷直列 直接噴射式
総排気量(cc)	3920
定格出力(PS/rpm)	40.5/1750
油圧装置	
油圧ポンプ形式・数	ピストン式・2個+ギヤ式・2個
油圧ポンプ吐出量(L/min)	63×2+18.7+7.9
最大セット圧(kgf/cm ²)	250
操作弁形式・数	6連スプール式・2個+3連スプール式・1個
操作方法	油圧アシスト
クローラ走行モーター	ピストン式・2個
クレーン装置	
ブーム	5段/4.9t
定格吊荷重(t)	4.9
クレーン安全装置	過負荷防止装置、過巻防止装置、高さ上限設定装置、荷重表示装置、水準器
ゴンドラ安全装置	ゴンドラ平衡維持装置、ゴンドラ非常停止装置、ゴンドラ挟まれ防止柱
軌道走行装備	
車輪	径460mm 幅125mm 車輪内面距離990mm(狭軌) 1360mm(標準軌) 4輪絶縁車輪
車軸	2軸(径100mm)各1軸通し駆動方式 車軸間2620mm
動力源	カウンターバランス弁付油圧式モーター (出力43kW トルク683N・m) 2基
駆動	各軸チェーン駆動方式
ブレーキ	各軸油圧式ディスクブレーキ(制動トルク: 0.5t・m) +各軸カウンターバランス弁 駐車ブレーキ・逸走防止機構付
レールクランプ	作業時車体保持用として前後4組装備 油圧作動式 各クランプ絶縁材入 クランプ力: 2.3t
軌道内安全装置	
非常用エンジン	空冷4サイクル単気筒ディーゼルエンジン(406cc 10ps)
ブーム高さ制限	ブーム上げ自動停止
ブーム絶縁	電気用高圧プラスチックシート(耐電圧: 7000V)
その他安全装置	油圧モーター解除クラッチ、油圧モーターフリーバルブ 前照灯、後照灯、回転灯、添乗用柵、連結穴、連結棒