

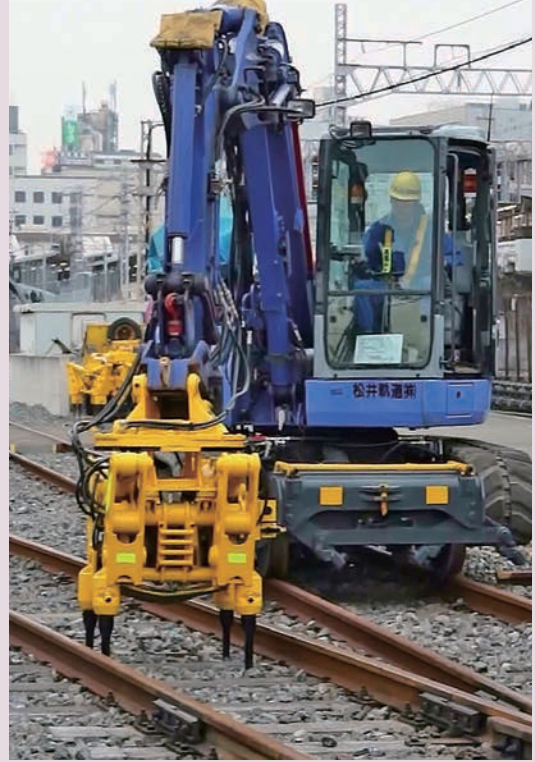
4두 타이탬퍼 어태치먼트



특 장

궤류파워쇼벨을 이용해서 분기기의 궤도정비

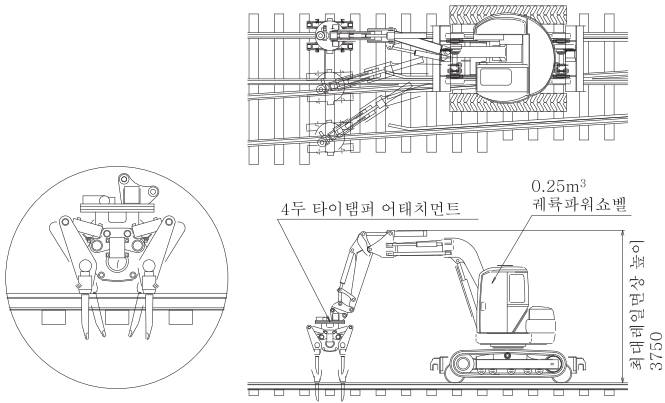
- 궤류파워쇼벨에 설치해 상당히 높은작업효율로 분기기의 도상다지기작업이 이루어집니다.
- 기계진동, 유압력 시공, 특수타이탬퍼 톱니를 사용하기때문에 꼼꼼한 도상다지기효과를 얻을 수 있습니다
- 로테이터(선회기구)를 장비하고있기때문에 인접선의 도상다지기 작업이 가능합니다.
- 궤류 파워쇼벨을 다목적으로 활용할수있고, 가동시간이 향상됩니다.



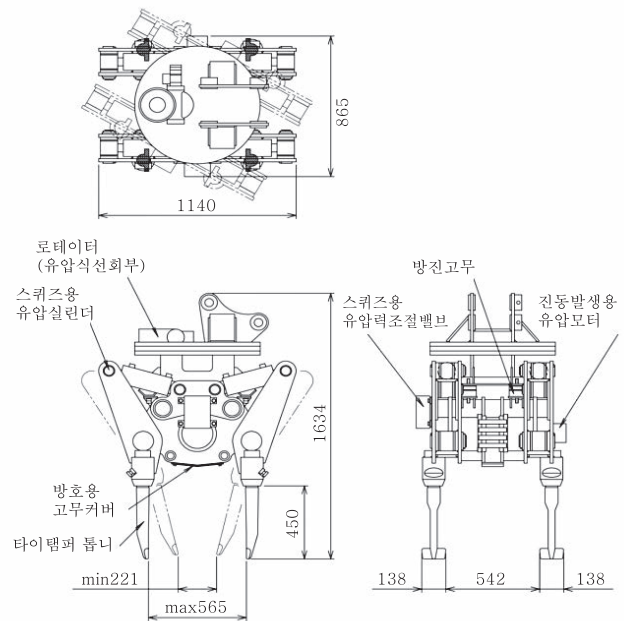
■ 시공 예



■ 시공 개요도



■ 주요 치수표



■ 주요 제원표

항 목	MTP A040H
사 양	
전 장 × 폭 × 높 이 (mm)	1,140×865×1,635
본 체 총 중 량 (kg)	1,300
시 공 방 법	한쪽레일 측면에 침목1개씩
최 대 시공 깊 이 (mm)	침목 하면보다 깊이250
진 동 력 (N)	34,000
진 동 주 파 수 (Hz)	30~35
진 폭 (mm)	3.0
최 저 필요 유 량 (ℓ/min)	35+50
최 고 사용 유압력 (kg/cm ²)	210
적 용 중 기 계	궤류파워쇼벨 (적용 클래스0.25m ³)