

MD080-2

궤궐(궤도·도로)병용8t덤프트럭

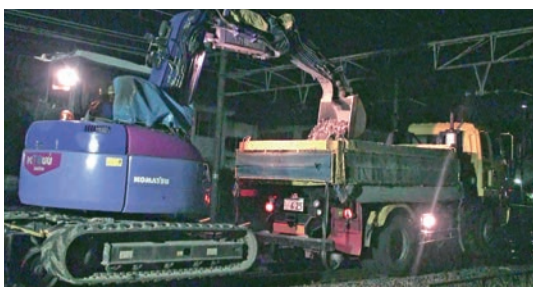


특 장 최대급의 궤궐(궤도·도로)병용 덤프트럭

- 궤궐 병용 덤프트럭에서의 최대급의 탑재량
- 밸러스트운반, 살포에 최적한 3방향 개폐 덤프를 탑재
- 만일의 상황에 대비해 비상용 엔진 유닛을 탑재.
주 엔진이 고장나더라도 주행이 가능.
- 표준궤 (1,435mm) 협궤 (1,067mm)에 대응.
*그외의 궤간에도 변경 가능
- 전 차량 백모니터 탑재



■ 시공 예





■ 주요 제원표

항 목	MD080-2
사 양	
베 이 스 차 량	이스즈 KC-CVR80F2 W/B3700mm 사양
보 디 사 양	각도3방향 개폐 덤프
차 량 중 량 (kg)	10,230
최 대 적 재 량 (kg)	5,000
차 량 총 중 량 (kg)	15,340
승 차 정 원 (명)	2
연 료 탱 크 (L)	200
치 수	
전 장 (mm)	7,040
전 폭 (mm)	2,490
전 고 (통상시) (mm)	3,122
전 고 (케도상시) (mm)	3,342
전 고 (덤프올릴때) (mm)	4,200
휠 베 이 스 (mm)	3,730
트 레 드 (앞) (mm)	2,065
트 레 드 (뒤) (mm)	1,850
최 저 지 상 고 (mm)	225
적재함 내 길이 (mm)	4,000
적재함 내 폭 (mm)	2,240
적재함 내 높이 (mm)	400
적재함 바닥면 지상높이 (mm)	1,400
최 소 회 전 반 경 (mm)	6,100
케도주행성능	
최 고 속 도 (km/h)	1속일때 15km/h 2속일때 30km/h
발진 가능 최대 구배	40/1,000
카운터 밸런스 제동거리 (m)	청천시 18m 우천시 25m
브레이크 제동거리 (m)	청천시 10m 우천시 14m

■ 주요 장비

항 목	MD080-2
엔 진	
명 칭	이스즈 8PEI-S
형 식	4사이클 수냉직렬 직접분사식
총 배 기 량 (cc)	15,201
최 고 출 력 (PS/rpm)	285/2,300
최 대 토 크 (kg·m/rpm)	102/1,400
유압장치	
유압 펌프 형식 · 수	3단 기어펌프
유압 펌프 토출량 (L/min)	113.3×2+28.3
최 대 세 트 압 (kgf/cm ²)	210
작동유 탱크용량 (L)	200
조 작 방 법	전자밸브
크 레 인 장 치	
차 른	지름460mm 폭125mm 차륜내면거리990mm (협궤) 1,360mm (표준궤) 4륜 절연차륜
차 축	2축 (지름100mm) 차축 간3,550mm
동 력 원	카운터 밸런스 밸브 유압식모터 (출력97kW 토크1,530N·m)
구 동	넷 차륜 체인구동방법
브 레 이 크	각 축 유압식 디스크 브레이크 (제동토크 : 0.5 t · m) + 각 축 카운터밸런스밸브 주차브레이크, 일주방지기공 부착
케도 내 안전장치	
비 상 용 엔 진	공기냉각 4사이클 단기통 디젤엔진 (406cc 10ps)
그 외 안전장치	구동력 해제 클러치, 유압모터 프리밸브 브레이크 해제 밸브 덤프 높이제한, 전조등, 후조등, 회전등, 연결구멍, 연결봉, 백모니터

■ 주요 치수표

