

MPS78UU-6 / MPS75UU-12·3

궤륙(궤도·도로)병용파워쇼벨



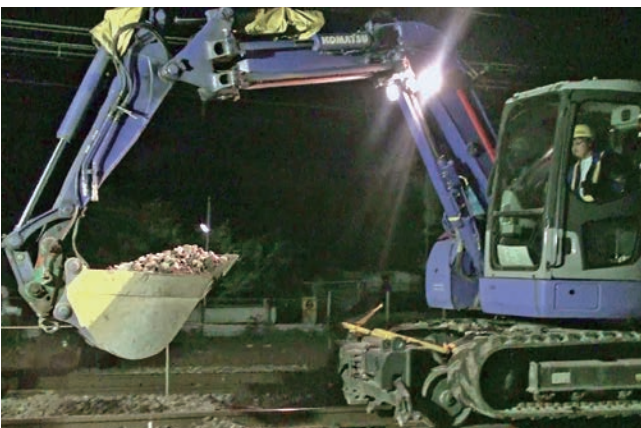
특 장 업계 최고의 안정성을 자랑하는 궤륙(궤도·도로) 병용 파워쇼벨

- 헤비급의 궤도장치를 장비하고 궤도상에서도 발군의 안정감.
- 유압 펌프의 토출량이 크기때문에 기계의 주행, 작업스피드가 빠름
- 대용량 버킷 (0.3m³) 에서의 작업이 가능
- 레일클램프 (특허취득) 가 장비되어있어 교량등의 불안정한 궤도상이라도 안정적인 작업이 가능
- 만일의 상황에 대비해 비상용 엔진 유닛을 탑재.
주 엔진이 고장나더라도 주행이 가능.
- 특수 어태치먼트를 설치가능한 궤도작업용 유압회로를 장비
- 어태치먼트를 조종석에서 원터치로 교환가능
- 가선에의 접촉 및 인접선을 달리는 전차에의 접촉을 방지하기위해 자동정지 장치
- 크롤러 부분은 궤도작업전용의 절연고무 크롤러 장착
- 표준궤 (1,435mm) 협궤 (1,067mm) 에 대응.
*그외의 궤간에도 변경 가능
- 이동식 크레인장치를 장비하고, 양중작업에도 대응.
*MPS78UU-6에 한함
- 전 차량 백모니터 탑재



MPS78UU-6

■ 시공 예





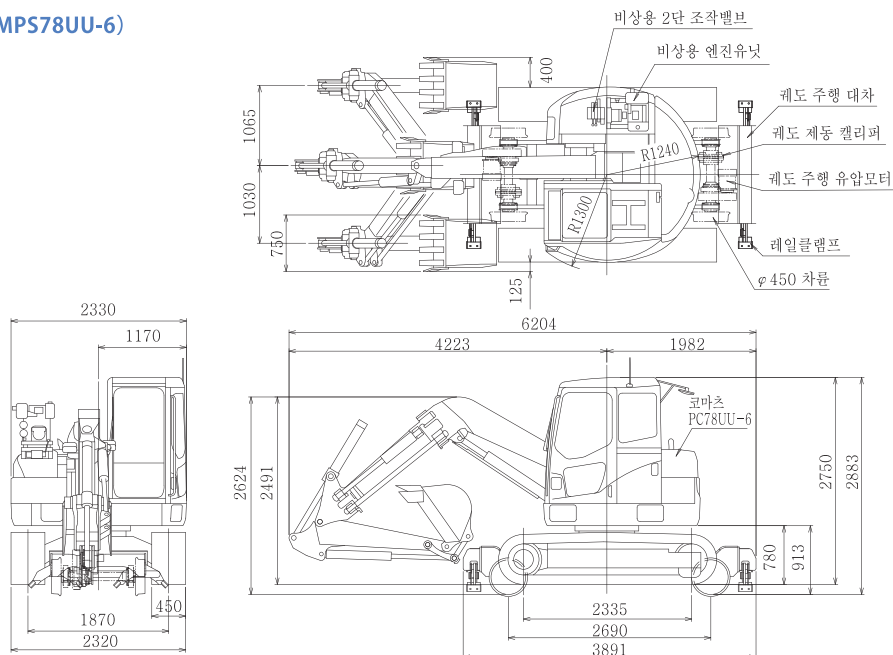
■ 주요 제원표

항 목	MPS78UU-6	MPS75UU-3
사 양		
베 이 스 차 량	코마츠 PC78UU-6	코마츠 PC75UU-3
전 장 비 중 량 (kg)	110,000	
무 한 궤 도 종 류	고무 일체형 절연 슈	
연 료 탱 크 (L)	125	80
치 수		
전 장 (수송 시) (mm)	6,204	6,135
전 폭 (mm)	2,330	2,320
전 고 (궤도상 시) (mm)	2,883	2,855
선 회 반 경 (mm)	1,300	1,300
크 롤 러 전 장 (mm)	2,690	2,867
성 능		
버킷 용량 범위 (m³)	0.09~0.3	
버킷 옹셋량 (mm)	왼쪽1,030~오른쪽1,065	왼쪽1,075~오른쪽1,020
최 대 굴 착 깊 이 (mm)	4,200	4,200
최 대 굴 착 반 경 (mm)	6,400	6,360
최 대 굴 착 높 이 (mm)	7,360	7,160
최 대 덩 프 높 이 (mm)	5,290	5,150
최 소 선 회 반 경 (mm)	1,240	1,150
최 대 굴 착 력 (kN)	61.3	50.1
크 롤 러 최 대 속 도 (km/h)	저속3.0 고속4.5	저속2.8 고속4.0
등 판 능 력 (도)	35	35
집 지 압 (kgf/cm²)	0.50	0.50
궤 도 주 행 성 능		
최 고 속 도 (km/h)	30	
발진 가능 최대 구배	35/1,000	
카운터 밸런스 제동거리 (m)	창천시 18m 우천시 25m	
브레이크 제동거리 (m)	창천시 10m 우천시 14m	

■ 크레인달기구 정격하중표 MPS78UU-6

작업반경 (m)	정격하중 (t)
1.78~2.5	1.70
3.0	1.62
3.5	1.53
4.0	1.23
4.5	1.02
5.0	0.86
5.44	0.78

■ 주요 치수표 (MPS78UU-6)



■ 주요 장비

항 목	MPS78UU-6	MPS75UU-3
엔 진		
명 칭	코마츠 4D95LE-2	코마츠 4D102-1
형 식	4사이클 수냉직렬 직접분사식	
총 배 기 량 (cc)	3,260	3,920
정 격 출 력 (PS/rpm)	55/1,750	
유 압 장 치		
유 압 펌 프 형 식 · 수	가변용량형피스톤식 · 1개 +가이어식 · 2개	탠덤피스톤식 +가이어식 1개
유 압 펌 프 토 출 량 (L/min)	80×2+60+12.7	155+52
최 대 세 트 압 (kgf/cm²)	270	260
조 작 벨 브 형 태 · 수	10열 스펙식 · 1개	9열 스펙식 · 1개
조 작 방 법	유압어시스트	유압어시스트
크 롤 러 주 행 모 터	가변용량형피스톤식	피스톤식 · 2개
크 레 인 장 치		
형 식	유압소벨 겸용 굴곡지브식 이동식 크레인	—
정 격 달 기 구 하 중 (t)	1.7	—
크 레 인 안 전 장 치	과부하방지장치, 압력상승방지벨브, 급낙하방지벨브, 과부하경보장치 · 외지속 수준기, 외부표시등	—
궤 도 주 행 장 비		
차 륜	지름460mm 폭125mm 차륜내면거리990mm (월케) 1,360mm (표준케) 4륜 절연차륜	
차 축	2축 (지름100mm) 각 1축에서 구동방식 차축 간2,620mm	
동 력 원	카운터 밸런스 펌프 유압식모터 (출력48kW토크765N·m) 2기	
구 동	각 축 체인구동 방식	
브 레 이 크	각 축 유압식 디스크 브레이크 (제동토크: 0.5 t · m) + 각 축 카운터밸런스 펌프 주차브레이크, 일주방지공 부차	
레 일 클 램 프	작업시 차체유지용으로써 전후4개장치 유압작동식 각 클램프 절연체 설치클램프력: 2.3t	
궤 도 내 안 전 장 치		
비 상 용 엔 진	공기냉각 4사이클 단기통 디젤엔진 (406cc 10ps)	
봄 높 이 제 한	3.8m : 황색렘프 점등 4.2m : 적색렘프 점등+봄 상승자동정지	
봄 절 연	전기용 고압 플라스틱 시트 (내전압 : 7,000V)	
인 접 선 지 장 방 지 장 치	열쇠스위치식, 설정시 적색렘프점등+경보음+선화자동정지	
그 외 안 전 장 치	유압모터해제 클러치, 유압모터 프리벨브 열차접근 경보기, 전조등, 후조등, 회전등, 승차용울타리, 연결구명, 연결봉, 백모니터	